

## COMMUNIQUÉ DE PRESSE

### L'ALLIANCE DU COMMERCE ET XERFI CHIFFRENT L'EMPREINTE ÉCONOMIQUE ET SOCIALE DU COMMERCE DE MODE EN FRANCE : 284 000 EMPLOIS, 92 MILLIARDS D'EUROS DE CHIFFRE D'AFFAIRES

*L'Alliance du Commerce publie les résultats d'une étude inédite réalisée par Xerfi, leader français des études économiques et stratégiques, sur l'impact territorial du commerce de mode. Cette étude mesure pour la première fois l'empreinte économique et sociale du commerce de mode (habillement, chaussure, textile, grands magasins et magasins populaires). Avec 284 000 emplois générés en France et 92 Md€ de chiffre d'affaires sur le territoire national, le secteur s'impose comme un acteur de premier plan de l'économie nationale et locale.*

---

Parce que le commerce de mode joue un rôle essentiel dans la vitalité de nos territoires, l'Alliance du Commerce a souhaité objectiver sa contribution à l'économie française. Croisant les données diffusées par les institutions publiques (URSSAF, INSEE, DARES, AGIRC-ARRCO) avec l'analyse de données financières d'entreprises représentatives du secteur, **l'étude quantifie séparément les effets directs, indirects et induits sur la base des chiffres 2025.**

#### Un secteur qui emploie plus que l'industrie aéronautique, ferroviaire et navale

Avec **près de 200 000 salariés en emploi direct** au 31 décembre 2025, **le commerce de mode représente près d'un salarié sur cinq et 22 % de la valeur ajoutée du commerce de détail non alimentaire.**

**Le secteur emploi ainsi davantage que l'industrie aéronautique, ferroviaire et navale** (193 700 emplois), les assurances (169 000) et l'industrie automobile (161 000).

Son **chiffre d'affaires direct de 53 milliards d'euros** dépasse celui de la restauration traditionnelle (44 Md€), des transports aériens (26 Md€) et de l'hôtellerie traditionnelle (25 Md€).

#### Un effet d'entraînement sur l'ensemble de l'économie

Cette création de valeur s'étend bien au-delà des magasins. Le secteur génère des retombées économiques évalués à **39 Mds€** qui soutiennent l'emploi, l'investissement et l'activité de nombreux autres secteurs.

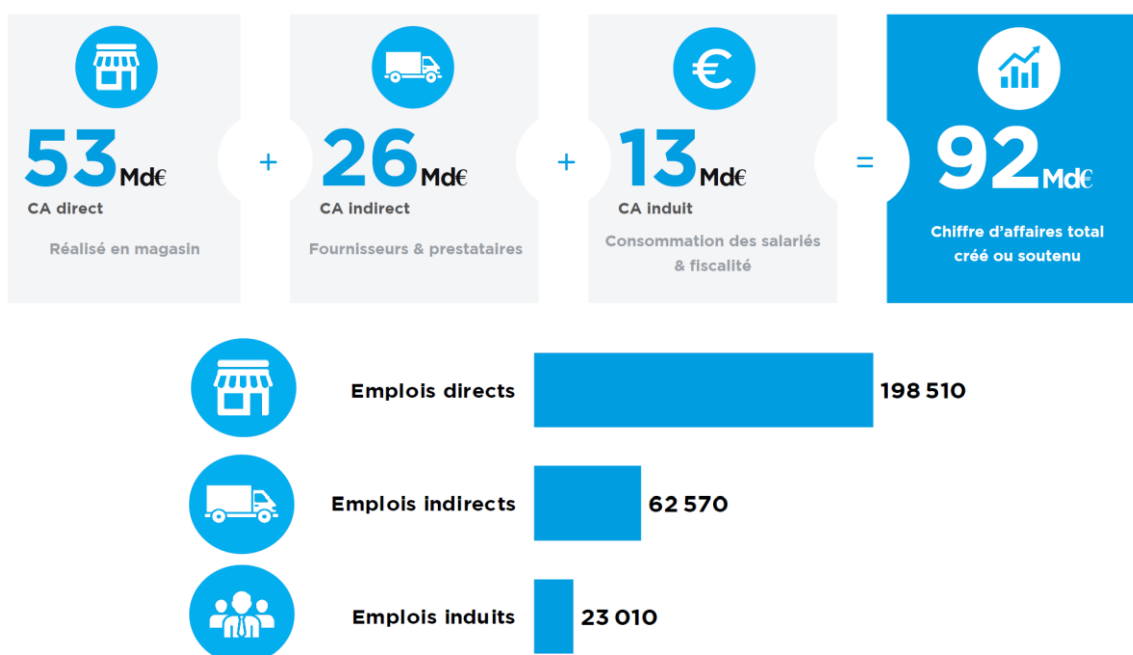
Pour **100 €** dépensés en magasin, **près des trois quarts sont ainsi réinjectés dans le reste de l'économie française.**

Ces retombées profitent en premier lieu à l'amont de la filière (grossistes et fabricants implantés en France, 21 230 emplois soutenus), mais aussi à l'immobilier commercial (17 950), au marketing, à l'IT et aux services supports (13 000), ainsi qu'à la logistique et au transport (10 390).

Ce sont au total **plus de 85 000 emplois indirects et induits qui sont soutenus** par les commerces de la mode.

**Chaque emploi direct du secteur génère un total de 1,43 emploi dans l'économie.**

## Poids économique du commerce de mode



### Un secteur profondément ancré dans les territoires

L'implantation du secteur est forte en région parisienne mais est également profondément territoriale : **80% des magasins, 68,5% des salariés et 65% du chiffre d'affaires sont implantés ou réalisés hors Île-de-France.** L'Auvergne-Rhône-Alpes (21 230 emplois, 5,58 Md€ de CA), la Provence-Alpes-Côte d'Azur (18 320 emplois, 5,07 Md€) et les Hauts-de-France (14 280 emplois, 3,68 Md€) figurent parmi les régions les plus ancrées. Des enseignes nées et développées en région (Groupe Beaumanoir, Chaussée, Eram, Kiabi, Orchestra ou Saint James, par exemple) illustrent d'ailleurs cet enracinement dans le tissu économique local.

Le secteur joue un rôle clé dans le **maintien d'une offre commerciale de proximité** : plus de 30% de ses points de vente se situent dans des villes moyennes (20 000 à 100 000 habitants), soit davantage que l'ensemble du commerce non alimentaire.

### Un secteur qui révèle et développe les talents

Le commerce de mode constitue **une porte d'entrée vers l'emploi et un tremplin vers des parcours professionnels riches et évolutifs** : deux tiers des nouvelles embauches en CDI en 2025 concernaient des personnes en CDD, en apprentissage ou sans emploi. Secteur **ouvert aux jeunes**, il emploie une majorité de salariés de moins de 30 ans, avec un âge médian de 25 ans dans l'habillement et la chaussure.

Les enseignes de mode, grands magasins et magasins populaires ont également accueilli 12 000 apprentis en 2025, dont 45 % évoluent toujours dans le secteur trois ans après leur entrée en formation.

## 7 milliards de contribution fiscale

La contribution fiscale totale du secteur s'élève à **7 Md€ de prélèvements obligatoires** générés chaque année, couvrant les cotisations sociales (patronales et salariales), la fiscalité locale, l'impôt sur les sociétés, les droits de douane et l'impôt sur les revenus des salariés.

\*\*\*

*« Cette étude démontre que le commerce de mode crée des emplois, forme des talents, soutient un vaste réseau de fournisseurs et de prestataires et génère des recettes fiscales. Avec 284 000 emplois créés et 92 milliards d'euros d'activité, notre secteur irrigue l'ensemble de l'économie française et contribue ainsi à la vitalité de milliers de villes et de quartiers. Dans un contexte de profonde transformation du commerce, il est essentiel de créer les conditions permettant aux commerces de mode de continuer à investir, recruter et faire vivre durablement nos territoires », déclare **Bernard Cherqui, Président de l'Alliance du Commerce.***

*« Pour cette étude, nous avons croisé sources administratives et données sectorielles, modélisé les chaînes de valeur et mesuré les effets directs, indirects et induits du commerce de mode sur le territoire. Il en ressort que pour chaque euro dépensé en magasin, les trois quarts sont réinjectés dans l'économie française. Et chaque emploi direct du secteur génère un total de 1,43 emploi. Ces résultats font du commerce de mode un moteur économique puissant dont le rayonnement dépasse largement ses seuls points de vente », souligne **Jérémy Robiolle, Directeur du développement de Xerfi.***

La [synthèse de l'étude](#) est disponible sur le site de l'Alliance du Commerce.

---

**Contact presse :** Hélène Baratte, Responsable Communication de l'Alliance du Commerce – 01.40.15.60.71 - 06 29 61 88 90 - [hbaratte@alliancecommerce.org](mailto:hbaratte@alliancecommerce.org)

### **À propos :**

L'**Alliance du Commerce** rassemble les grands magasins, les magasins populaires ainsi que les enseignes de l'habillement et de la chaussure. Elle représente **16 000 magasins et 150 000 salariés** dans le secteur de l'équipement de la personne. Pour en savoir plus : <https://www.alliancecommerce.org/>

**Xerfi** est le leader français de l'analyse économique, sectorielle et stratégique. L'entreprise s'appuie sur des équipes d'experts de premier plan et des outils avancés de traitement, d'analyse de données et d'intelligence artificielle pour produire, sous des formats différents, des études, analyses, insights. Xerfi s'appuie sur un professionnalisme reconnu en matière de qualité et de précision de ses données, de rigueur de ses prévisions et analyses, d'excellence de ses études et de ses synthèses et de pertinence de ses préconisations. Xerfi entend ainsi réduire l'incertitude dans la prise de décision stratégique des entreprises et transformer la décision en résultats. Pour plus d'informations : [xerfi.com](http://xerfi.com)